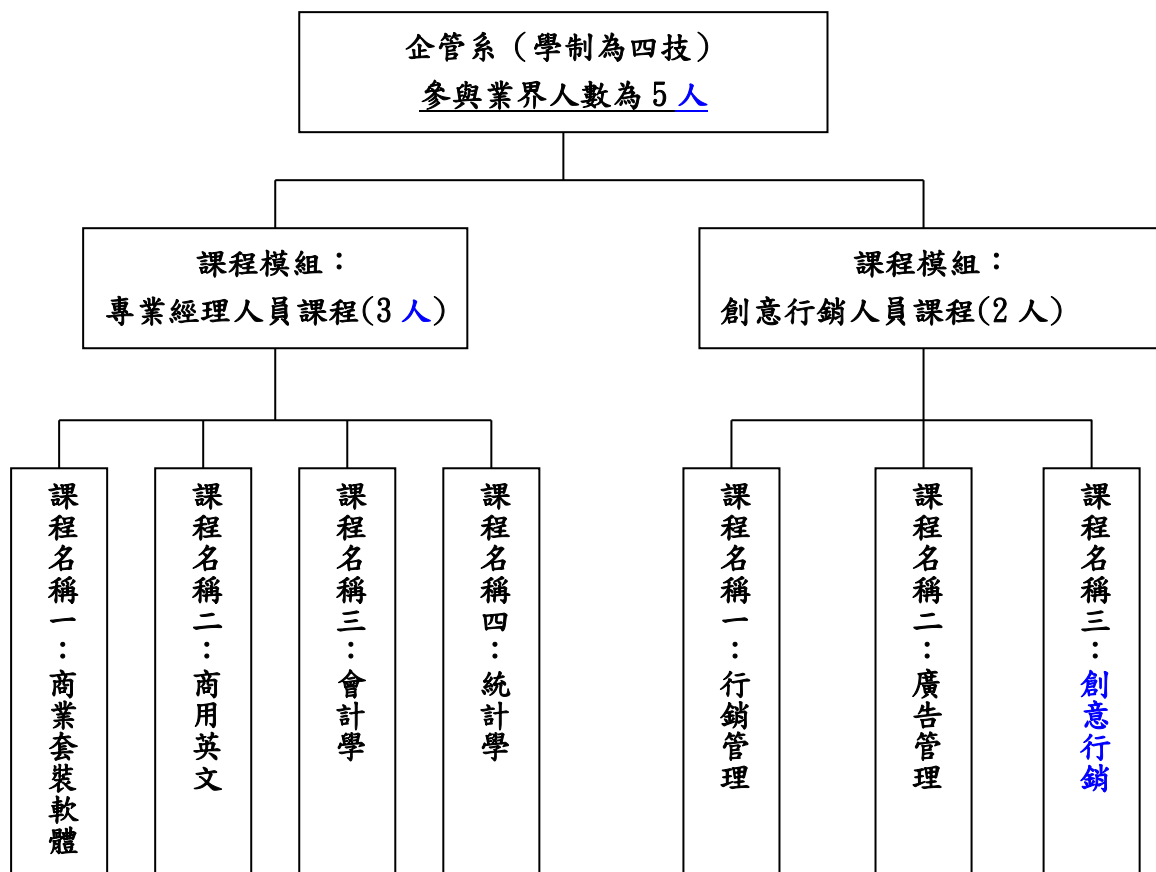


表一：106 學年度系科本位課程成效(一)

(計算日期：106 年 8 月 1 日至 107 年 7 月 31 日)



實務專題開設類別：企管系四技：必修

PS: 本次邀請元璋玻璃股份有限公司章金元副董事長、中華流通連鎖產學聯盟協會宋永同執行長、汐止區農會信用部王建鐘業務專員、集慧行銷公司李泰毅處長、國防部軍備局生產製造中心第 202 廠上校政戰侯主任義雄。

表二：106 學年度系科本位課程成效(二)

(計算日期：106 年 8 月 1 日至 107 年 7 月 31 日)

學制	所、系、科名稱	課程模組名稱	課程小組參與業界人數	實務專題課程類別 (選/必修/無)
四技	企管系	專業經理人員課程	3	必修
四技	企管系	創意行銷人員課程	2	必修
註： 1. 計算 106 學年度各系所之開設系科本位課程。 2. “實務專題課程類別”欄位請填選修、必修，若無分類請填寫無。 3. “課程小組參與業界人數”欄位請填參與規劃系科本位課程之業界人數。 4. 課程模組為具體訂定系科學生所應具備之核心專業能力、職場所需能力及通識能力所規劃之系科本位課程之數。(例：企管系，規劃課程模組有廣告行銷人員課程、秘書課程、人力管理課程等) 5. 實務專題課程須與課程模組規劃相關方可認列。 6. 課程模組若為不同學制或所系科開設，請擇一學制或所系科填寫，重覆不得計算。 7. 自行留存課程表、課程修正方向及修正前後說明、系科課程小組開會會議資料、系科課程小組參與業界代表之專家諮詢費等相關證明文件。				

表三：106 學年度系科本位課程成效(三)

(計算日期：106 年 8 月 1 日至 107 年 7 月 31 日)

系名稱	與業界合作件數	參與校外實習學生人數	學生考取相關證照張數	已開設學程數目 (跨系，含就業學程)
企管系	5	62	257	1(創意行銷)